

fondation
PASSPORT

Pour l'Accessibilité aux Services
de Stimulation Pédagogique au Préscolaire



Campagne de financement

PRODUITS D'ÉRABLE

Voici venu le temps de vous sucrer le bec avec des produits d'érable de qualité et BIO qui ne contiennent aucun glucose et/ou additifs et/ou colorant.

Notez que l'abolition des contenants de plastiques, pour l'avenir de la planète, explique la modification de quelques-uns des formats.

Voici donc le bon de commande (verso) sur lequel figure :

- **La date limite pour commander** : 1^{er} mars 2022
- **La date de la livraison** : mercredi **16 mars**, jeudi **17 mars** ainsi que vendredi le **18 mars**.
- **N'oubliez pas de vous assurer que le nom de votre enfant est sur le bon de commande** et est accompagné de votre paiement comptant ou par chèque au nom de **VIRGIN MADY**. Le tout déposé à **la réception de votre installation**, Kennedy ou Mont-Plaisant.



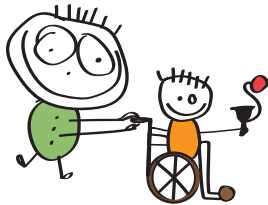
Vous devrez récupérer votre commande à la réception de l'installation Kennedy (Grand Bil).

Entre 15 h 30 et 17 h 30 le 16, 17 et 18 mars.

Si vous ne pouvez en prendre possession dans ce délai, merci de nous en aviser.

Nous vous remercions encore une fois de votre précieuse contribution en espérant que cette campagne saura plaire à vos papilles gustatives.

BONNE DÉGUSTATION !



fondation
PASSPORT

Pour l'Accessibilité aux Services
de Stimulation Pédagogique au Préscolaire



Campagne de financement

PRODUITS D'ÉRABLE



Nom de l'enfant : _____

Date limite : 1^{er} mars Livraison : mercredi 16, jeudi 17 et vendredi 18 mars	Quantité	Prix	Total
1. Gallon de sirop (8 cannes)		60 \$	
2. Canne de sirop		9 \$	
3. Beurre d'érable au sel d'Himalaya (150 g)		12 \$	
4. Beurre d'érable (300 g)		9 \$	
5. Tire d'érable (250g)		8 \$	
6. Cornets de tire et beurre (paquet de 12)		13 \$	
7. Sirop d'érable infusé aux grains de café (200 ml)		16 \$	
8. Gelée d'érable (212 ml)		12 \$	
		Grand total	

Laissez votre bon de commande accompagné de votre paiement, comptant ou par chèque au nom de **VIRGIN MADY**, à la réception.

Si vous désirez des informations sur les produits, consultez le site www.virginmady.com.

 facebook.com/fondationPASSPPort

 fondationpasspport.org



« Branché sur les différences! »